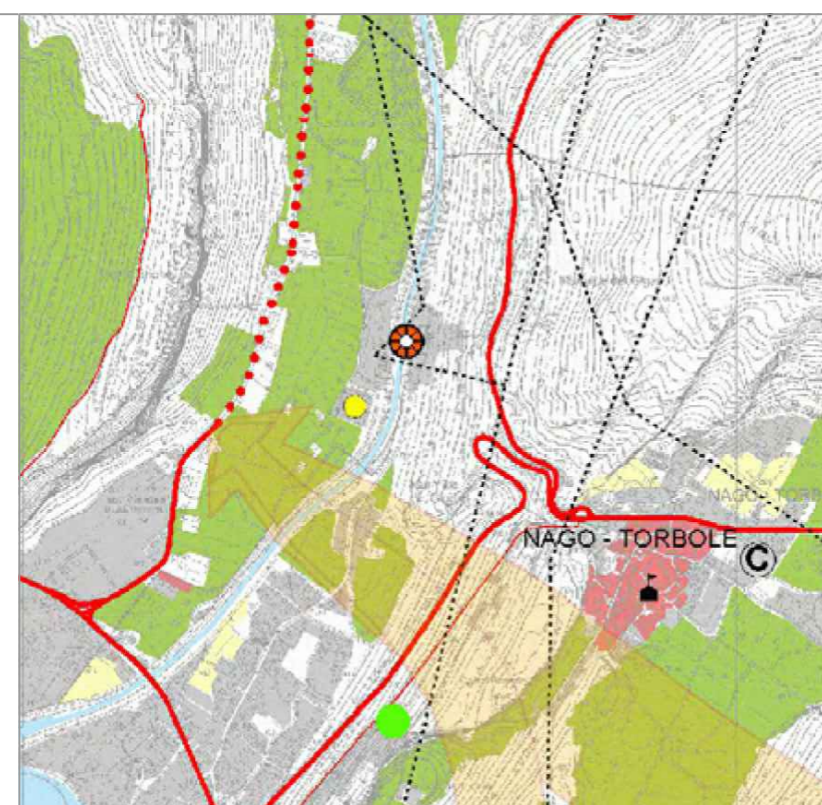
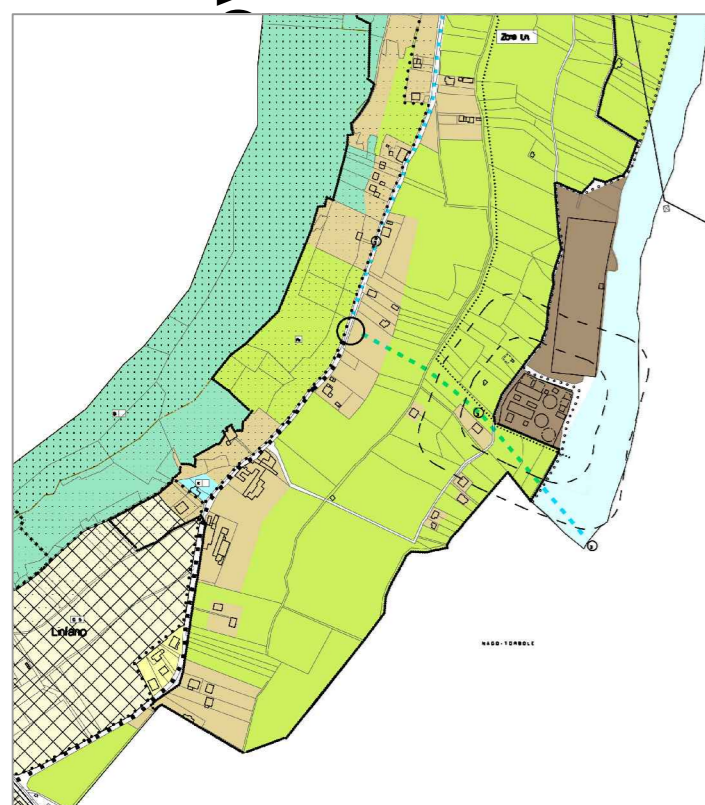
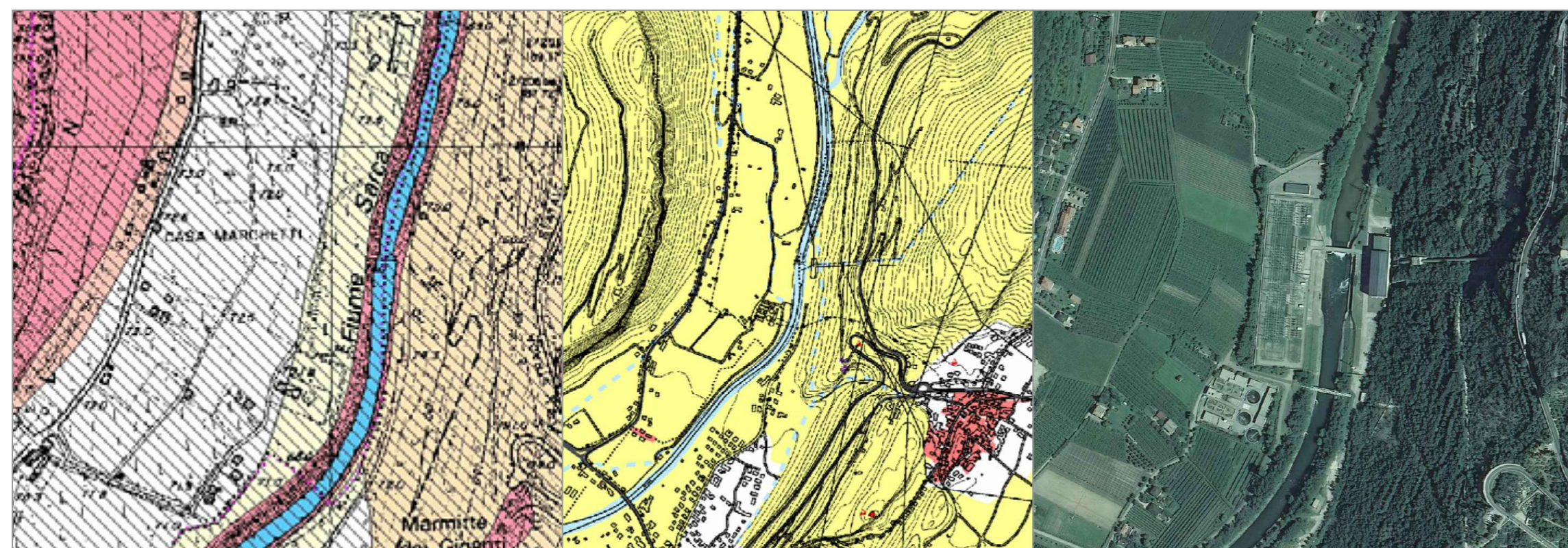


Particella	P.T.	Sup. orig.	Sup. esp.	Sup. res.	Coltura	Intervento	Proprietario	COMUNE CATASTALE
1	1642/1	1270	21695	1546	20149	EDIFICIO nuova ciclabile	TERNA	ARCO
2	4188	1794	3456	268	3188	STRADA nuova ciclabile	COMUNE di ARCO	
3	951/2	1355	6150	110	6034	VIGNA spostamento strada comunale nuova ciclabile	ROMANI SAS di ROMANI ANDREA	ARCO
4	951/3	1246	3756	7	3749	VIGNA spostamento strada comunale	MAZZOLDI MARCELLO	ARCO
5	948/1	1246	997	160	757	VIGNA spostamento strada comunale	MAZZOLDI MARCELLO	ARCO
6	948/2	819	440	50	390	VIGNA spostamento strada comunale	MENEGATTI MAURIZIO	ARCO
7	946/3	819	577	18	559	VIGNA spostamento strada comunale	MENEGATTI MAURIZIO	ARCO



PRG

PUP



SINTESI GEOLOGICA

TUTELA AMBIENTALE

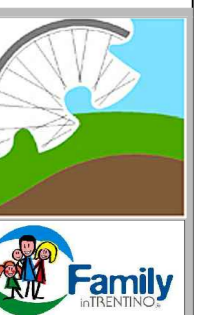
ORTOFOTO



PROVINCIA AUTONOMA DI TRENTO
AGENZIA PROVINCIALE OPERE PUBBLICHE

SERVIZIO OPERE STRADALI E FERROVIARIE

UFFICIO PISTE CICLOPEDONALI
 via Guardini 75 - 38121 TRENTO - TEL. 0461/496076 - FAX 0461/496055



PROGETTO: **Pista ciclopeditone Torbole - Cadine collegamento località Linfano (Comune di Arco)**

FASE PROGETTO: **PROGETTO ESECUTIVO**

CATEGORIA: **PISTE CICLOPEDONALI**



TITOLO TAVOLA: **INQUADRAMENTO - CONSISTENZE ESPROPRIO**

SCALA: 1:1000	FASE PROGETTO: E	TIPO ELAB.: T	CATEGORIA:	PARTE D'OPERA:	N° Progr. 1	REVISIONE: I
NOME FILE: CONSISTENZE_chc_06_2_2014			DATA REDAZIONE: febbraio 2014			
PROGETTISTA: dott. ing. Christian Cristoforetti		COORDINATORE SICUREZZA PER LA PROGETTAZIONE:		Visto il DIRETTORE DELL'UFFICIO: dott. arch. Marcello Pallaro		
COLLABORATORE ALLA PROGETTAZIONE:				Visto il DIRIGENTE: dott. ing. Luciano MARTORANO		
RILIEVI TOPOGRAFICI: geom. Francesco Weber		GEOLOGO:				
COORDINAMENTO GRUPPO DI PROGETTAZIONE:						

