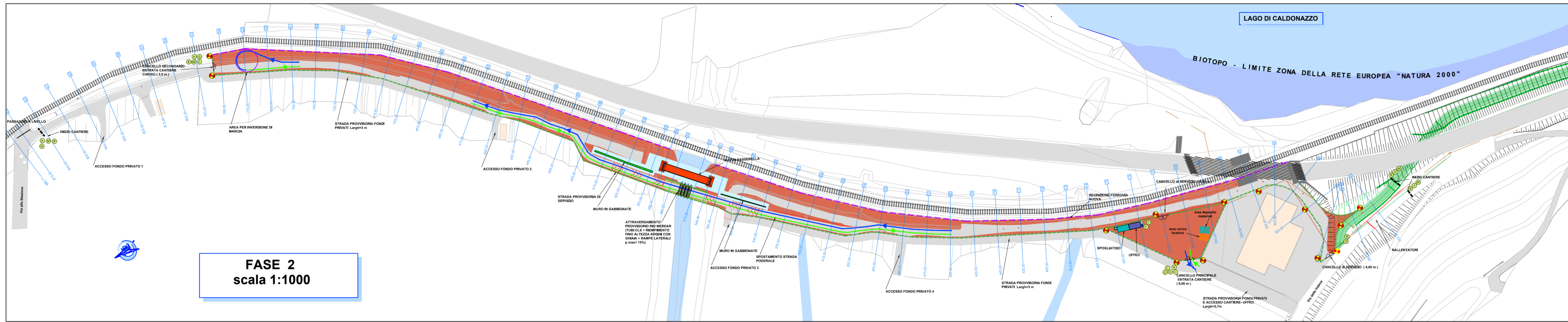


Fase 1 - ACCANTIERAMENTO - 10 gg
 - Realizzazione strada provvisoria per accesso ai fondi privati
 - Allestimento area uffici e stoccaggio materiali
 - Delimitazione area cantiere da sez. 2 a 54

LEGENDA:

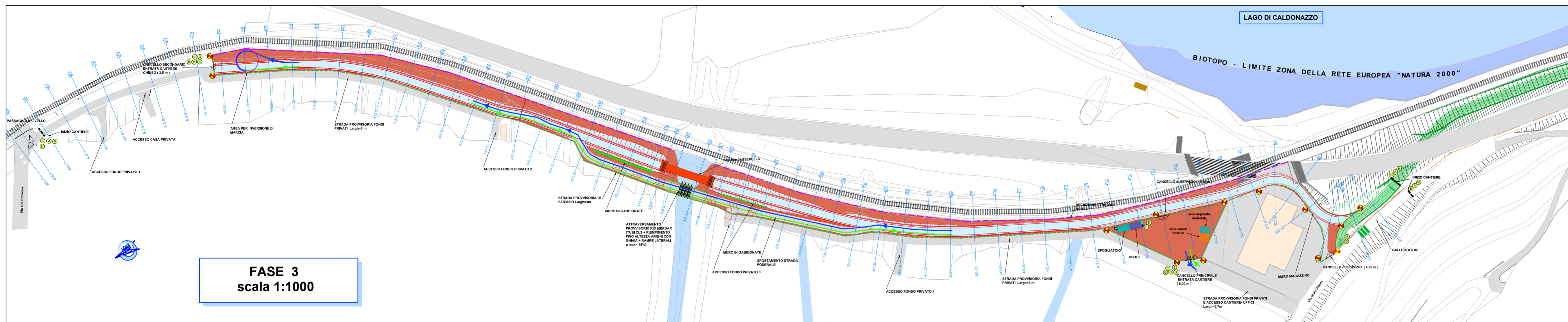
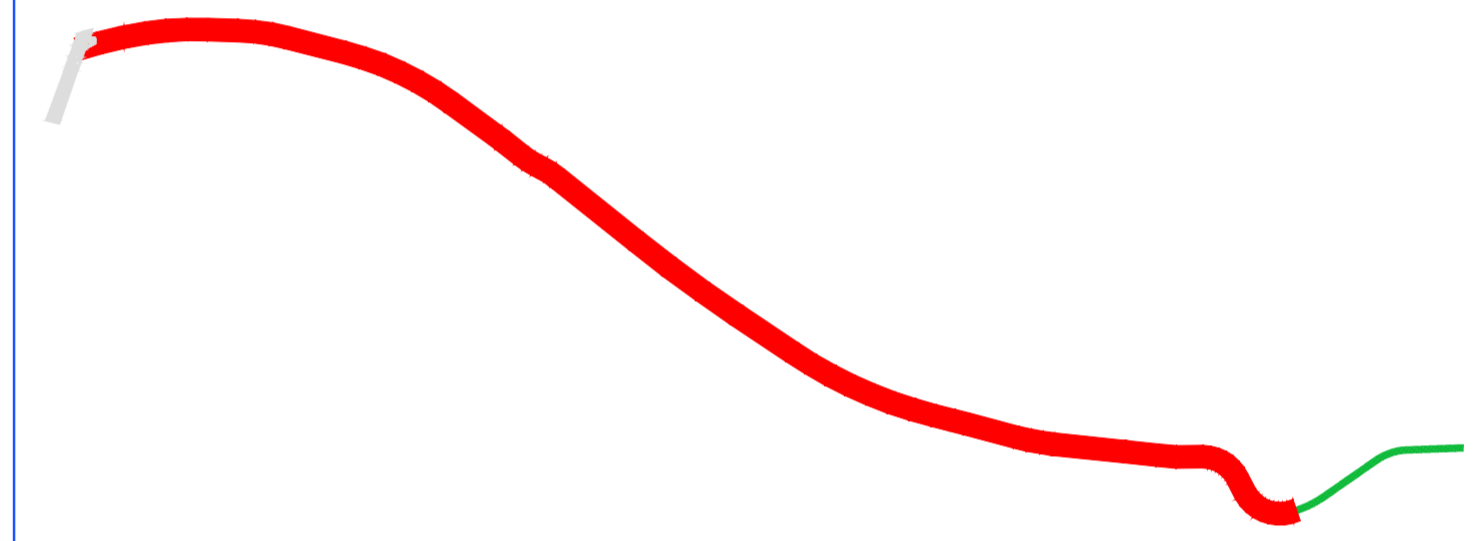
- AREA DI CANTIERE
- AREA INTERVENTO
- NUOVA RECINZIONE FERROVIA
- RECINZIONE DI CANTIERE PERMANENTE h=200cm
- RECINZIONE DI CANTIERE h=120cm
- PERCORSO DEI MEZZI DI CANTIERE (ACCESSO)
- PERCORSO DEI MEZZI DI CANTIERE (USCITA)
- ILLUMINAZIONE RECINZIONE CIGLIO STRADA



Fase 2 - REALIZZAZIONE PASSERELLA - 53 gg
Fase 2_a - Realizzazione attraversamento provvisorio Rio Merdar e spostamento strada podereale
 - Realizzazione strada podereale nuova lato Sud
 - Realizzazione rampa provvisoria lato Sud p max= 15 %
 - Posa tubi in cls e riempimento con ghiaia
 - Realizzazione rampa e strada provvisoria di servizio lato Nord

Fase 2_b - Realizzazione passerella e muri in gabbionate
 - Realizzazione scavo, micropali, muri in elevazione
 - Realizzazione muri in gabbionate
 - Riempimento a tergo dei muri
 - Posa impalcato metallico
 - Finiture

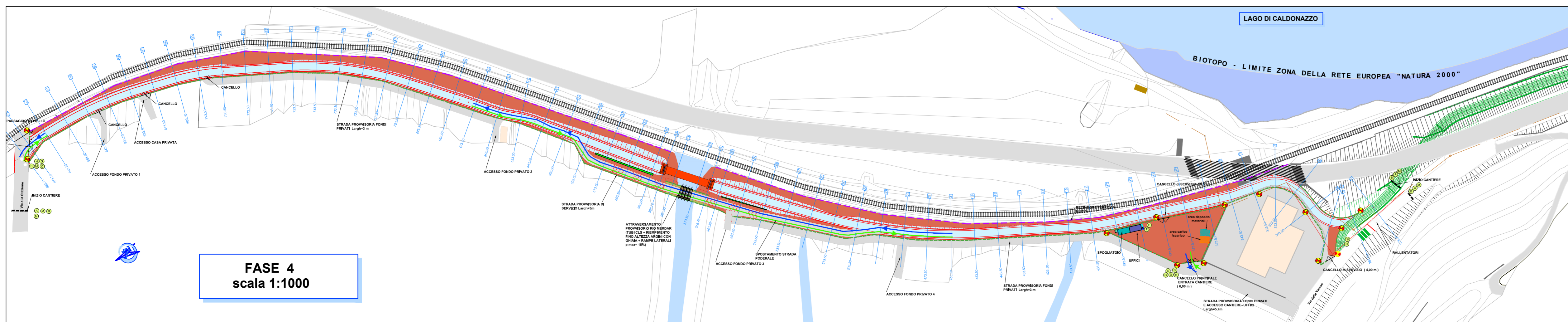
QUADRO D'UNIONE.



Fase 3 - REALIZZAZIONE PISTA CICLABILE AL GREZZO - 49 gg
Fase 3_a - Realizzazione pista ciclabile da sez. 54 a 34
 - Realizzazione scavi e riporti
 - Realizzazione fondazione stradale
 - Realizzazione pilanti recinzione lato campagna

Fase 3_b - Realizzazione pista ciclabile da sez. 2 a 31 e muro magazzino
 - Realizzazione scavi e riporti
 - Realizzazione fondazione stradale
 - Realizzazione pilanti recinzione lato campagna
 - Realizzazione muro magazzino fino a sez. 3
 - Realizzazione recinzione su muro magazzino

Fase 3_c - Realizzazione pista ciclabile da sez. 54 a 64
 - Realizzazione recinzione cantiere
 - Realizzazione scavi e riporti
 - Realizzazione fondazione stradale
 - Realizzazione pilanti recinzione lato campagna



Fase 4 - FINITURE PISTA CICLABILE - 19 gg
 - Realizzazione raccolta acque meteoriche
 - Chiusura pista ciclabile esistente
 - Realizzazione raccordo con pista ciclabile a Sud e Via della stazione a Nord
 - Realizzazione pavimentazione in asfalto
 - Sistemazione a verde
 - Realizzazione recinzioni
 - Posa segnaletica e cartellonistica
 - Realizzazione parte finale del muro del magazzino
 - Smobilito cantiere

PROVINCIA AUTONOMA DI TRENTO
 AGENZIA PROVINCIALE OPERE PUBBLICHE
 SERVIZIO OPERE STRADALI E FERROVIARIE
 UFFICIO PISTE CICLOPEDONALI
 Via Quarles 75 - 38121 TRENTO - TEL. 0461/486076 - FAX 0461/486058

OGGETTO:
 C - 33 PERCORSO CICLOPEDONALE DELLA VALSUGANA
 Tratto Civezzano - San Cristoforo
 PERIZIA DI VARIANTE n. 3 (2/10B)
 2° STRALCIO (loc. Valcanover - Canale)



aggiornamento elaborati: Marcello Pallaoro

TITOLO TAVOLA: planimetria fasi delle lavorazioni		DATA: 13 novembre 2012
COORDINAMENTO: ING. RENATA ALBERTINI		ESPROPRI: GEOM. IVAN GASPEROTTI
PROGETTISTA: ING. LUCA OSS EMER		COMUNE: PERGINE VALSUGANA
TIMBRO: ORDINE DEGLI INGEGNERI DELLA PROV. DI TRENTO DOTT. LUCA OSS EMER LUCA ISCRIZIONE LBO N° 2392		PROTOCOLLO: FILE: NUMERO TAVOLA: 5.07
GEOLOGO: ING. DANIELE SARTORELLI		RESPONSABILE PSC: ING. BRUNO MORATELLI
TIMBRO: ORDINE DEI GEOMETRI DELLA PROV. DI TRENTO DOTT. BRUNO MORATELLI ISCRIZIONE LBO N° 1275		

Visto il DIRETTORE DELL'UFFICIO: arch. Marcello Pallaoro
 Visto il DIRIGENTE: ing. Luciano Martorano

Progetto esecutivo