

PLANIMETRIA  
SCALA 1:500

TRENTO ←

← SAN CRISTOFORO AL LAGO

LAGO DI CALDONAZZO

CALDONAZZO →

VALCANOVER

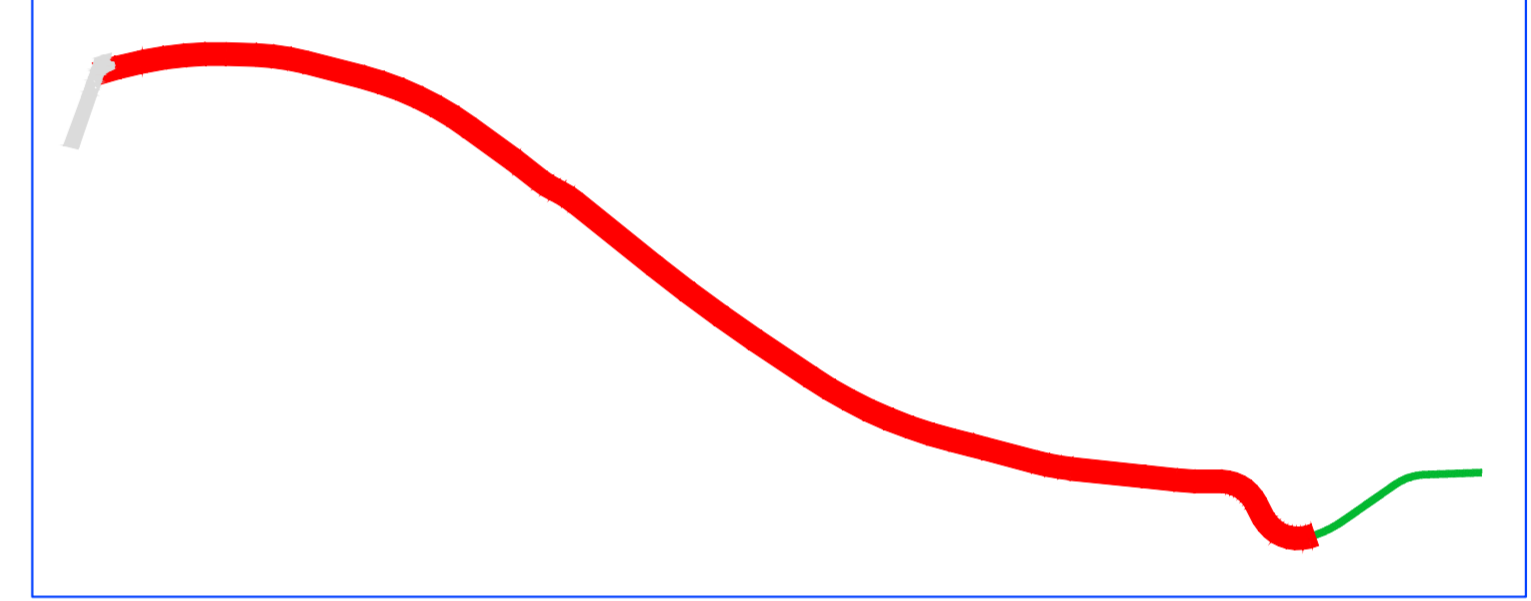
**LEGENDA RILIEVO:**

- TORRENTI, FIUMI E LAGHI
- RAMPE
- ROTAIE
- STRADE IN ASFALTO
- EDIFICI
- MURI E MANUFATTI
- FOGNATURA ESISTENTE
- STRALCIO 1
- METANODOTTO
- RECINZIONE
- STAZIONE TOPOGRAFICA
- PUNTO DI RILIEVO
- DIREZIONE FIUMI E TORRENTI
- TRENTO
- TOPONOMASTICA
- BIOTOPO

**LEGENDA DI PROGETTO:**

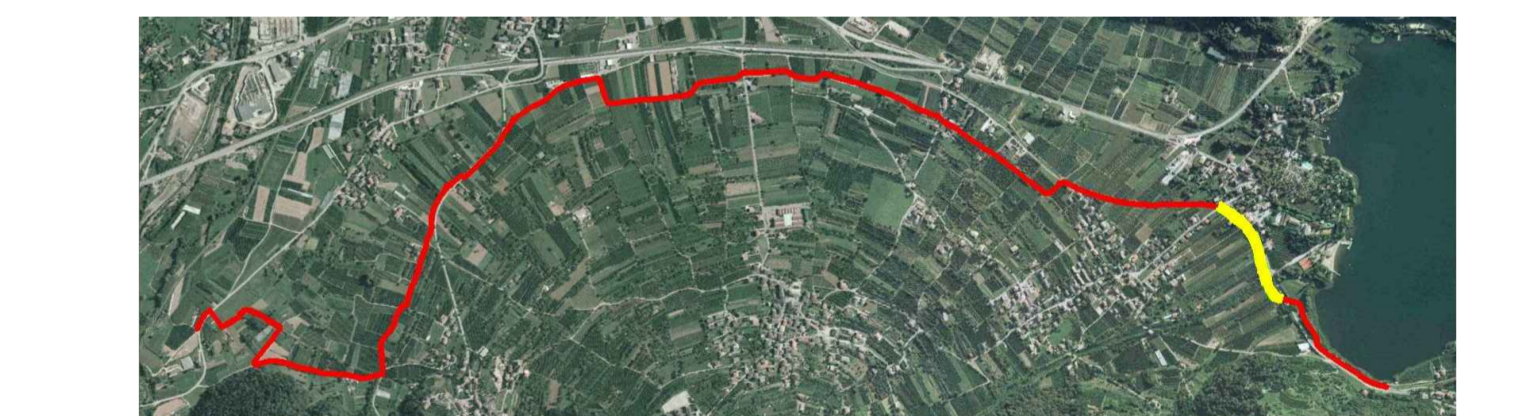
- SEMINA A PRATO - Sup. 562,30 mq

**QUADRO D'UNIONE.**



**PROVINCIA AUTONOMA DI TRENTO**  
 AGENZIA PROVINCIALE OPERE PUBBLICHE  
 SERVIZIO OPERE STRADALI E FERROVIARIE  
 UFFICIO PISTE CICLOPEDONALI  
Via Garibaldi 75 - 38100 TRENTO - TEL. 0461-494921 - FAX 0461-494925

**OGGETTO**  
 C - 33 PERCORSO CICLOPEDONALE DELLA VALSUGANA  
 Tratto Civezzano - San Cristoforo  
 PERIZIA DI VARIANTE n. 3 (2/10B)  
 2° STRALCIO (loc. Valcanover - Canale)



aggiornamento elaborati: Marcello Pallaoro

TITOLO TAVOLA		DATA
<b>planimetria opere a verde</b>		13 novembre 2012
COORDINAMENTO		SCALA
ING. RENATA ALBERTINI		1: 500
PROGETTISTA	ESPRESSO	COMUNI
ING. LUCA OSS EMER	ING. IVAN GASPEROTTI	PERGINE VALSUGANA
TAB. 01	FILEN. FRAZIONAMENTI	PRODOTTORE
ING. LUCA OSS EMER	ING. IVAN GASPEROTTI	
ING. DANIELE SANTOPELLI	ING. BRUNO MORATELLI	NUMERO TAVOLA
		<b>5.09</b>

Visto il DIRETTORE DELL'UFFICIO: arch. Marcello Pallaoro  
 Visto il DIRIGENTE: ing. Luciano Mastorero

**Progetto esecutivo**