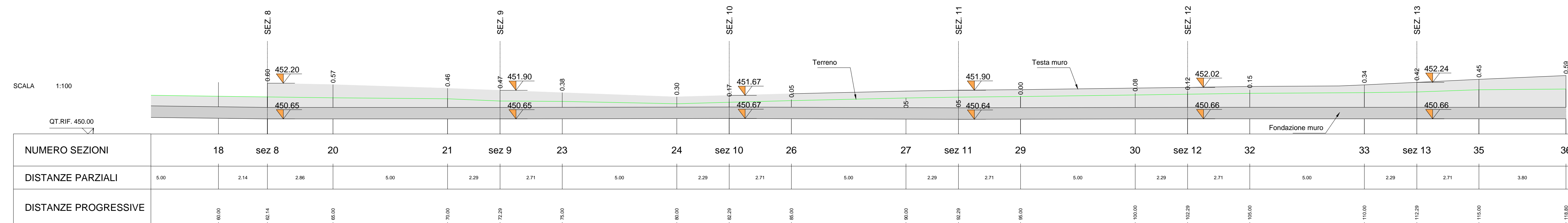
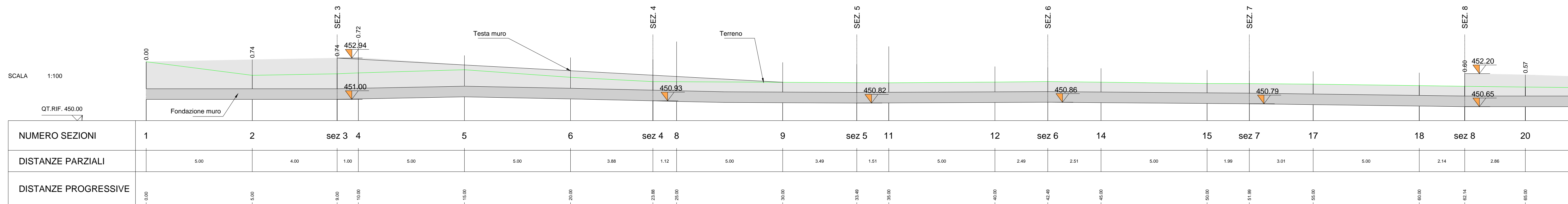
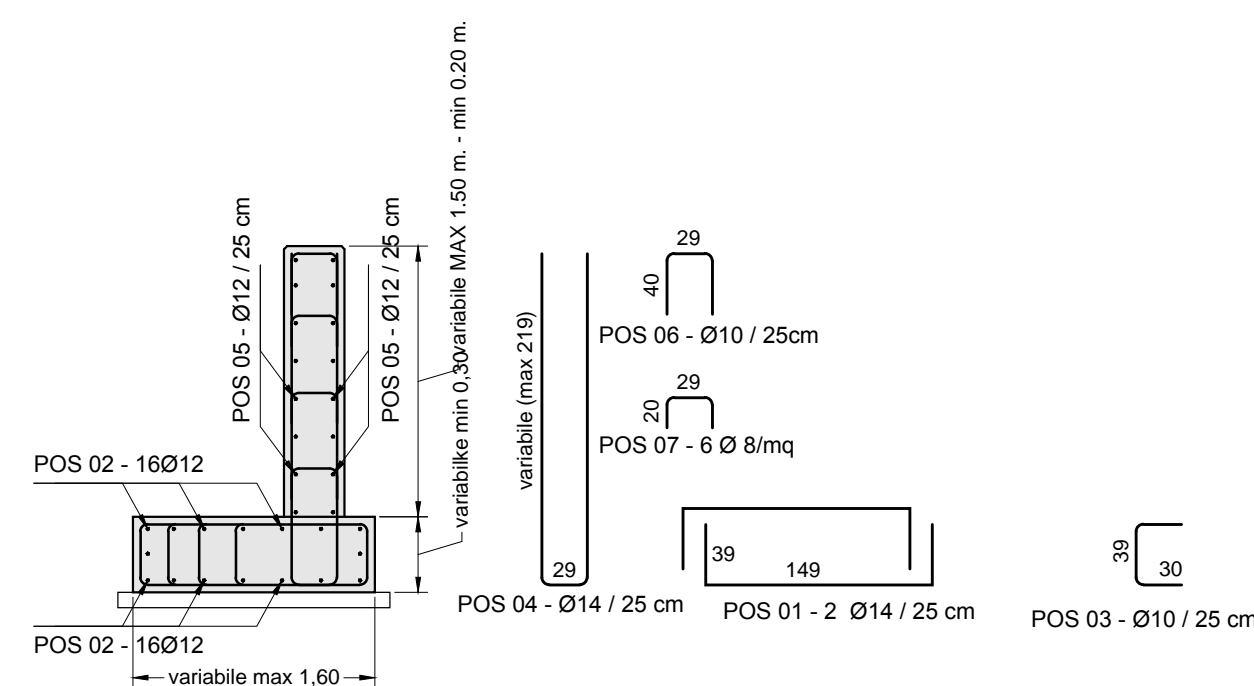


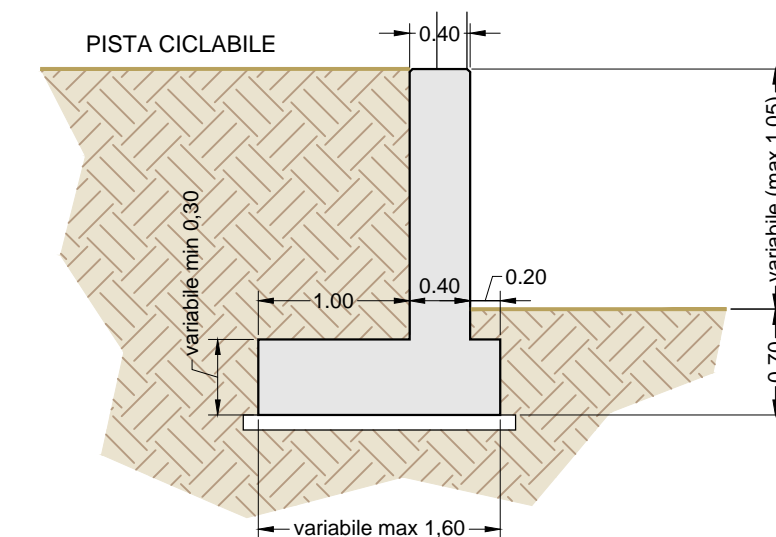
PROFILO MURO
Scala 1:100



SCHEMA DELLE ARMATURE
Scala 1:50



SEZIONE TIPO
Scala 1:50



CARATTERISTICHE DEI MATERIALI

	Fondazioni	Muri
classe CLS	C25/30	C30/37
Copriferro [cm]	5	5
Copriferro [cm]	3	5
Acciaio	B450C	B450C

Attenzione:
Compattare in modo adeguato il terreno del piano di posa della fondazione.

DISTINTA ARMATURE

pos.	armatura	Ø	numero	lungh./sup.	peso u.	peso t.
1	39 149	14	950	227	2.74	2603
2	1200	12	166	1200	10.65	1768
3	39 30	10	1426	99	0.61	871
4	29 variabile	14	475	467	5.64	2681
5	1200	12	165	1200	10.65	1761
6	29 40	10	475	109	0.67	320
7	29 20	8	713	69	0.27	194
						10874

PROVINCIA AUTONOMA DI TRENTO
AGENZIA PROVINCIALE OPERE PUBBLICHE
SERVIZIO OPERE STRADALI E FERROVIARIE
UFFICIO PISTE CICLOPEDONALI
via Guardiv 75 - 38121 TRENTO - TEL. 0461/496076 - FAX 0461/496055

OGGETTO:
C - 33 PERCORSO CICLOPEDONALE DELLA VALSUGANA
Tratto Civezzano - San Cristoforo
PERIZIA DI VARIANTE n. 3 (2/10B)
2° STRALCIO (loc. Valcanover - Canale)



aggiornamento elaborati: Marcello Pallaro

TITOLO TAVOLA: Muro zona magazzino		DATA: 13 novembre 2012
COORDINAMENTO: ING. RENATA ALBERTINI		ESPROPRI: GEOM. IVAN GASPEROTTI
PROGETTISTA: ING. LUCA OSS EMER		COMUN: PERGINE VALSUGANA
TIMBRO: 		PROTOCOLLO:
GEOLOGO: ING. DANIELE SARTORELLI		RESPONSABILE PSC: ING. BRUNO MORATELLI
TIMBRO: 		NUMERO TAVOLA: 8.02

Visto il DIRETTORE DELL'UFFICIO:
arch. Marcello Pallaro

Visto il DIRIGENTE:
ing. Luciano Martorano

Progetto esecutivo