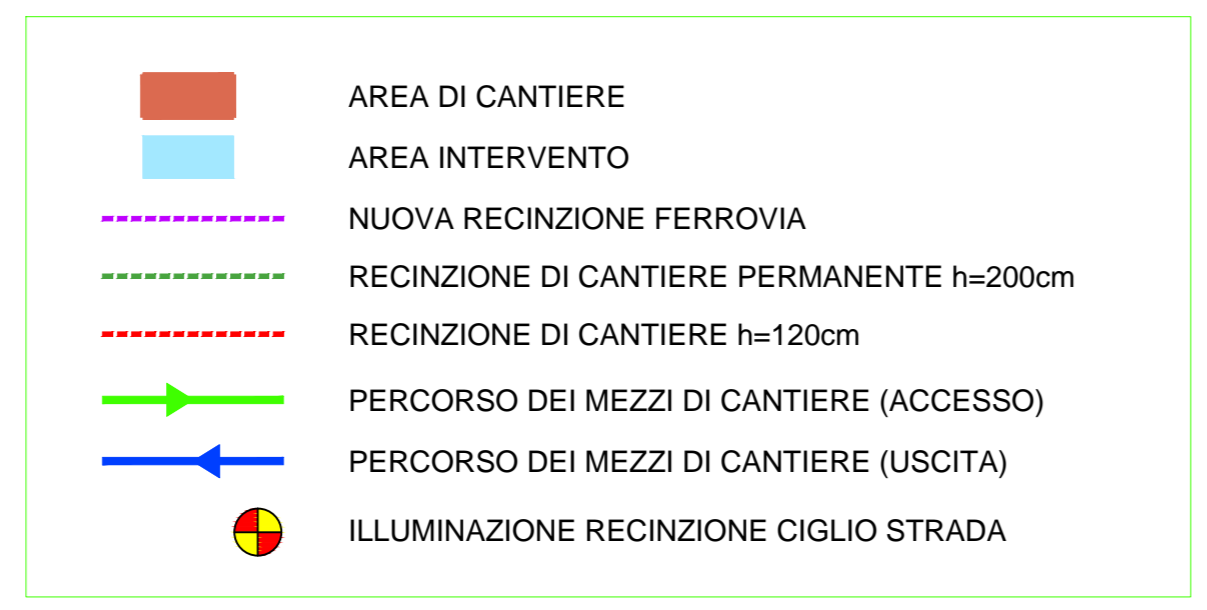


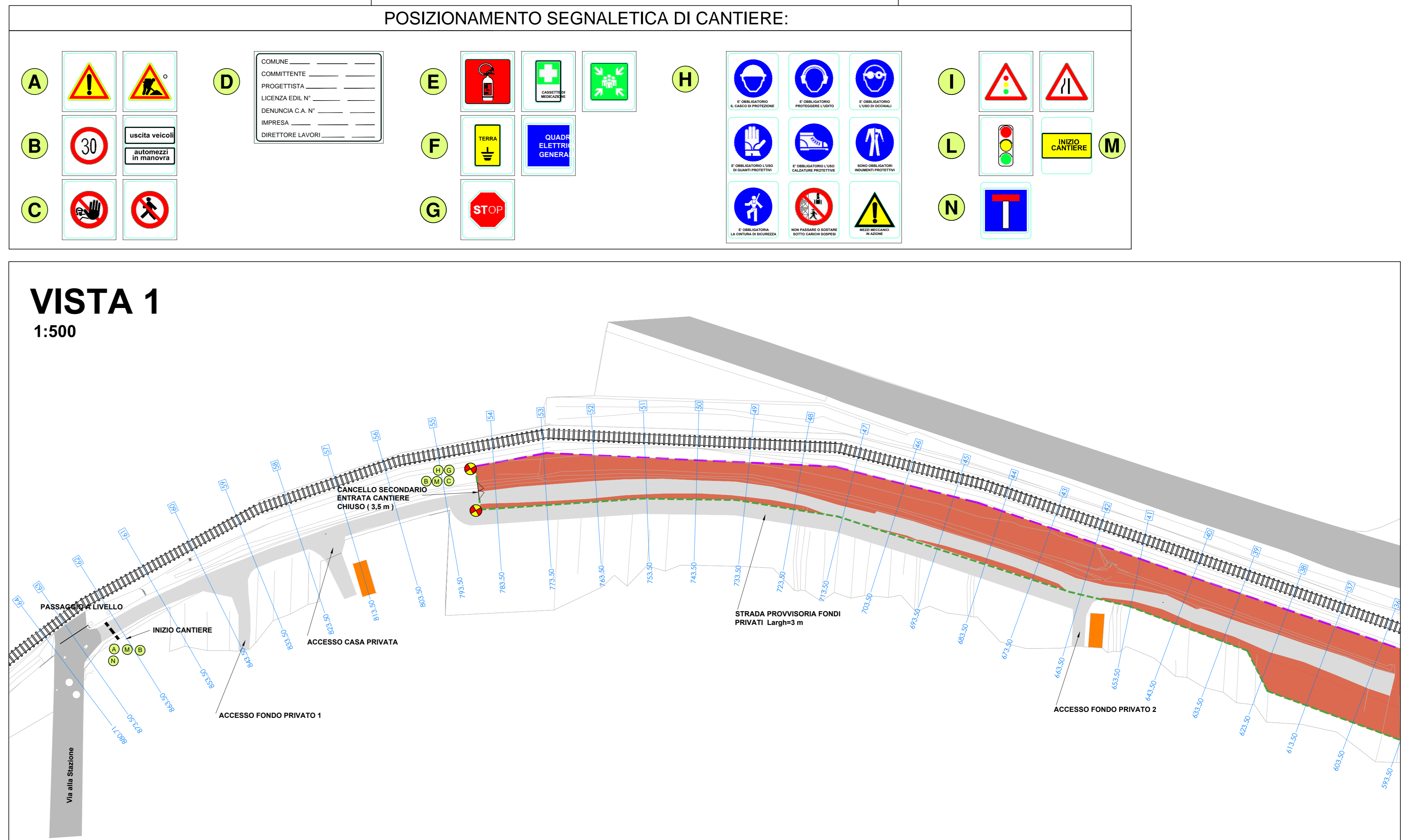
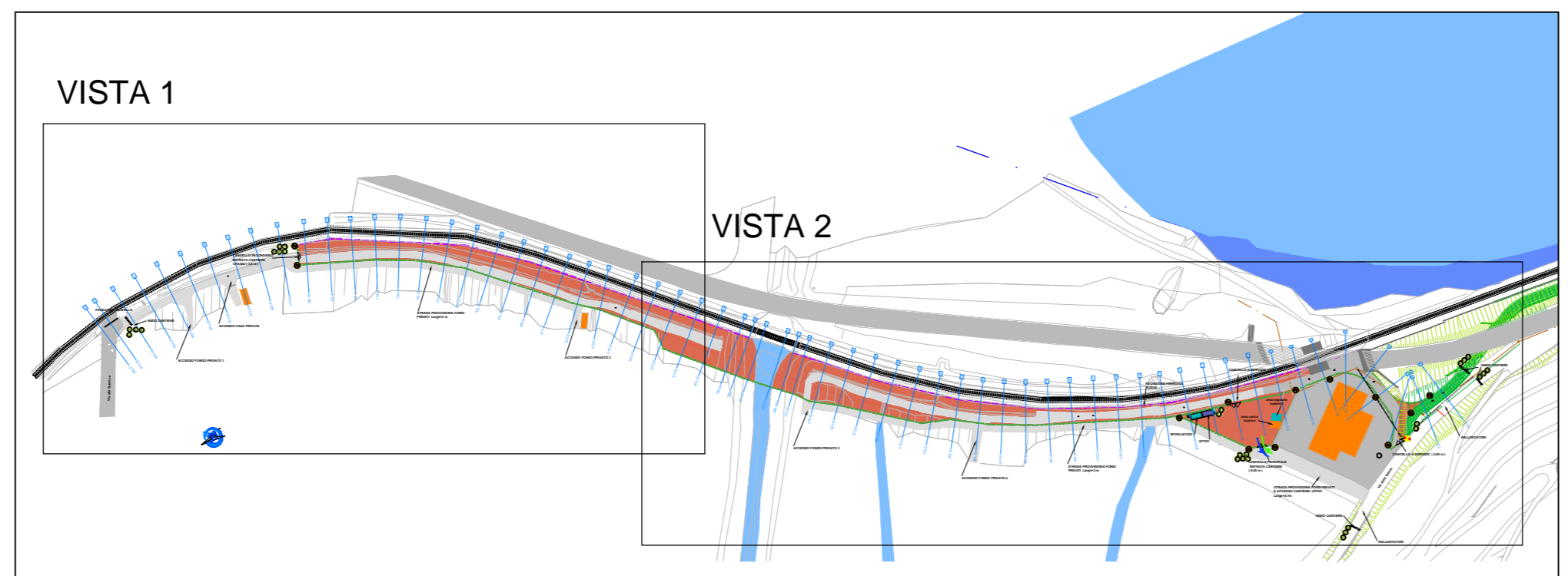
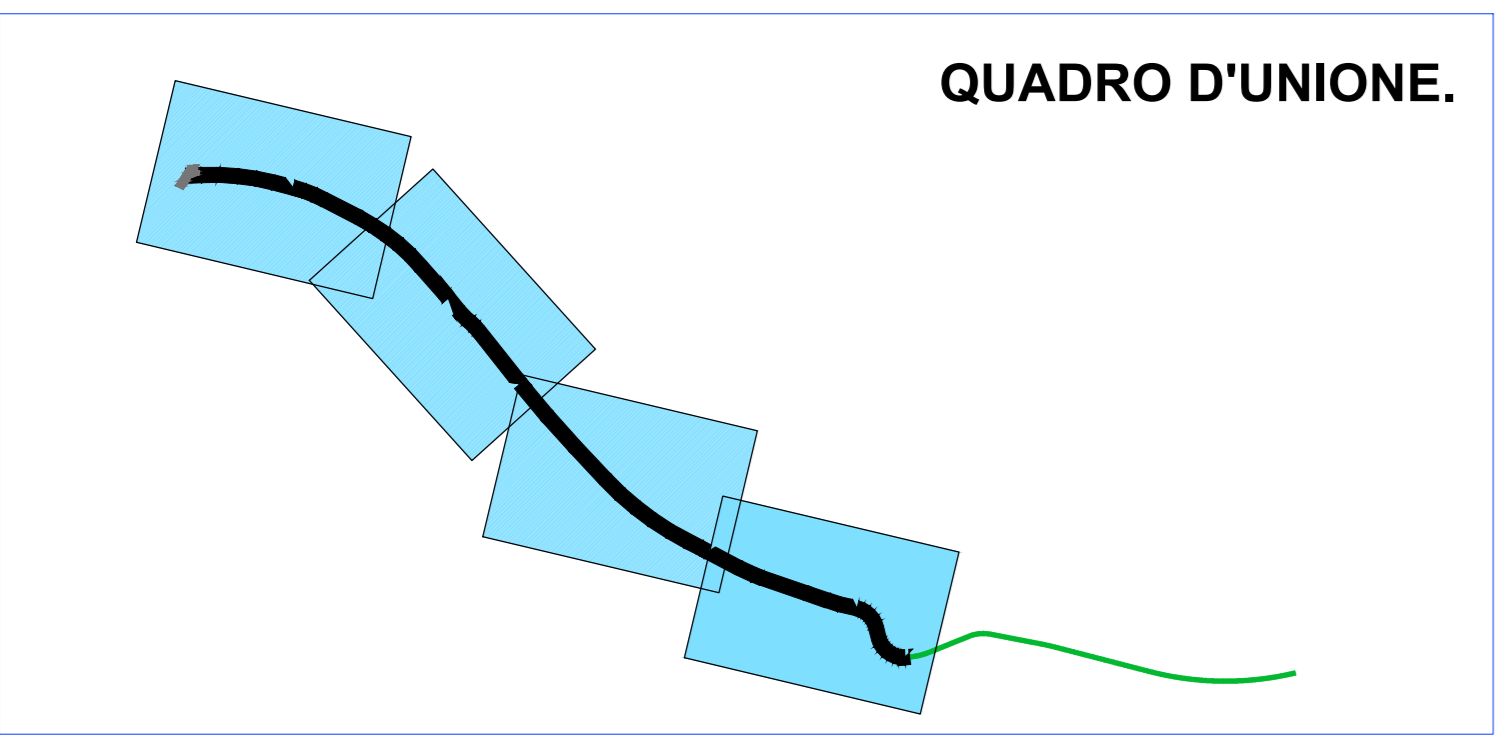
- PRESCRIZIONI:**
- Il direttore tecnico di cantiere dovrà informare gli autisti riguardo le prescrizioni sulla viabilità contenute nel presente P.S.C. e dovrà formare tali operatori riguardo le modalità di accesso ed uscita dall'area di cantiere.
  - La Notifica Preliminare dovrà essere esposta all'esterno del cantiere possibilmente in corrispondenza del cartello di cantiere.
  - Dovrà essere concordato con il coordinatore il luogo da destinarsi ad ufficio, dove depositare la documentazione relativa alla sicurezza del cantiere, così come riportato nel Piano di sicurezza e coordinamento.



**FASE 1 - ACCANTIERAMENTO**

**DURATA FASE : 10 gg**  
**ACCESSO PISTA CICLABILE 1° STRALCIO - libero**  
**ACCESSO CASA PRIVATA - libero**  
**ACCESSO FONDO PRIVATO 1 - libero**  
**ACCESSO FONDO PRIVATO 2 - libero**  
**ACCESSO FONDO PRIVATO 3 - libero**  
**ACCESSO FONDO PRIVATO 4 - libero**

- Allestimento area uffici e stoccaggio materiali
- Delimitazione area cantiere da sez. 2 a 54
- Allargamento carreggiata all'entrata principale per viabilità camion
- Realizzazione strada provvisoria fondi privati



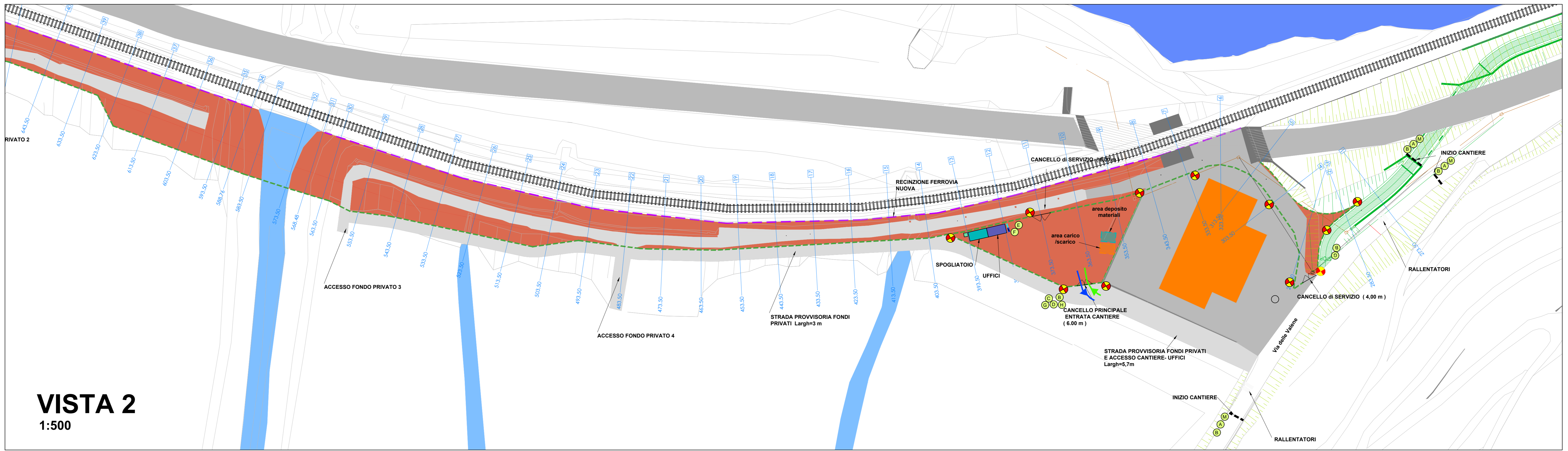
**PROVINCIA AUTONOMA DI TRENTO**  
**AGENZIA PROVINCIALE OPERE PUBBLICHE**  
**SERVIZIO OPERE STRADALI E FERROVIARIE**  
**UFFICIO PISTE CICLOPEDONALI**  
 Via Garibaldi 75 - 38121 TRENTO - TEL. 0461/980700 - FAX 0461/980505

**OGGETTO:**  
**C - 33 PERCORSO CICLOPEDONALE DELLA VALSUGANA**  
 Tratto Civezzano - San Cristoforo  
 PERIZIA DI VARIANTE n. 3 (2/10B)  
 2° STRALCIO (loc. Valcanover - Canale)



aggiornamenti elaborati: Marcello Pallaro

TITOLO TAVOLA: <b>FASE 1 - ACCANTIERAMENTO</b>	DATA: 13 novembre 2012
SCALA: 1:500	
COORDINAMENTO: ING. RENATA ALBERTINI	ESPROGGERE: GEOM. IVAN GASPEROTTI
PROGETTISTA: ING. LUCA OSS EMER	COMUNE: PERGINE VALSUGANA
TIMBRO: ORDINE DEGLI INGEGNERI DELLA PROV. DI TRENTO Dott. LUCA OSS EMER LUCA ISCRIZIONE ALBO N° 2392	PROTOCOLLO: FILE:
GEOLOGO: ING. DANIELE SARTORELLI	RESPONSABILE PSC: ING. BRUNO MORATELLI
TIMBRO: ORDINE DEI GEOMETRI DELLA PROV. DI TRENTO Dott. ing. BRUNO MORATELLI ISCRIZIONE ALBO N° 1275	NUMERO TAVOLA: <b>SI 04</b>



Viso il DIRETTORE DELL'UFFICIO :  
 arch. Marcello Pallaro

Viso il DIRIGENTE:  
 ing. Luciano Martorano

**Progetto esecutivo**