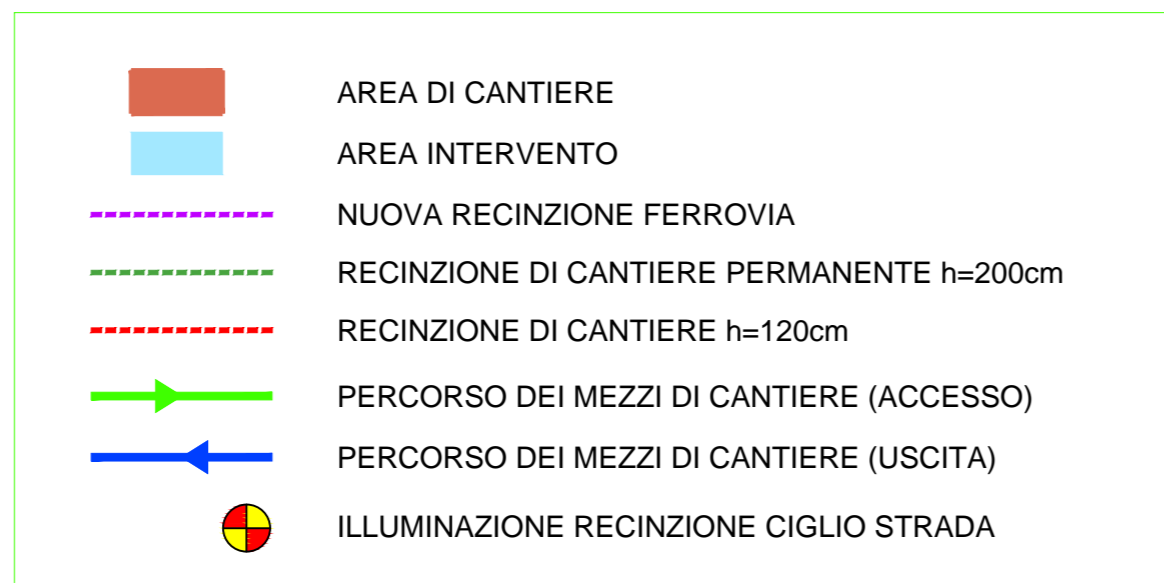


PRESCRIZIONI:

- Il direttore tecnico di cantiere dovrà informare gli autisti riguardo le prescrizioni sulla viabilità contenute nel presente P.S.C. e dovrà formare tali operatori riguardo le modalità di accesso ed uscita dall'area di cantiere.
- La Notifica Preliminare dovrà essere esposta all'esterno del cantiere possibilmente in corrispondenza del cartello di cantiere.
- Dovrà essere concordato con il coordinatore il luogo da destinarsi ad ufficio, dove depositare la documentazione relativa alla sicurezza del cantiere, così come riportato nel Piano di sicurezza e coordinamento.



FASE 3 - REALIZZAZIONE PISTA CICLABILE AL GREZZO

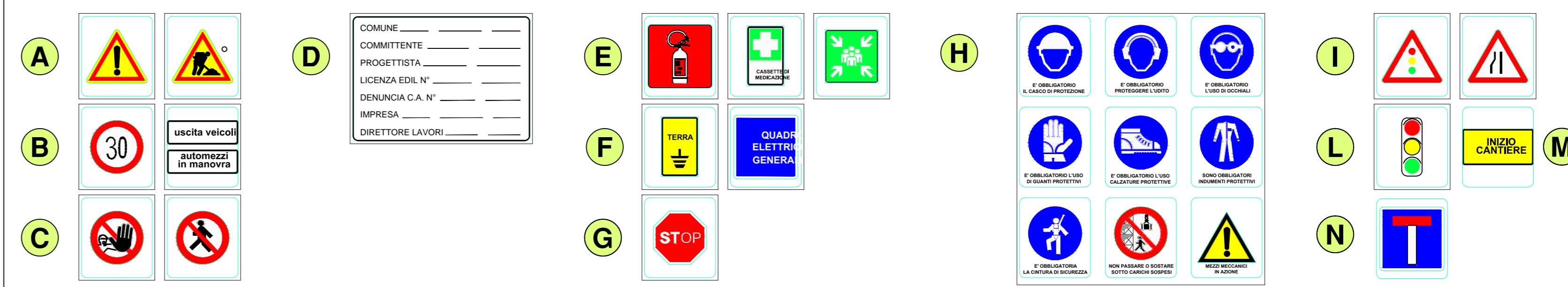
DURATA FASE : 49 gg
 ACCESSO PISTA CICLABILE 1° STRALCIO - libero
 ACCESSO FONDO PRIVATO 2 - libero
 ACCESSO FONDO PRIVATO 3 - libero
 ACCESSO FONDO PRIVATO 4 - libero

FASE 3_a - REALIZZAZIONE PISTA CICLABILE DA SEZ. 54 A 34

DURATA FASE : 16 gg
 ACCESSO FONDO PRIVATO 1- libero
 ACCESSO CASA PRIVATA - libero

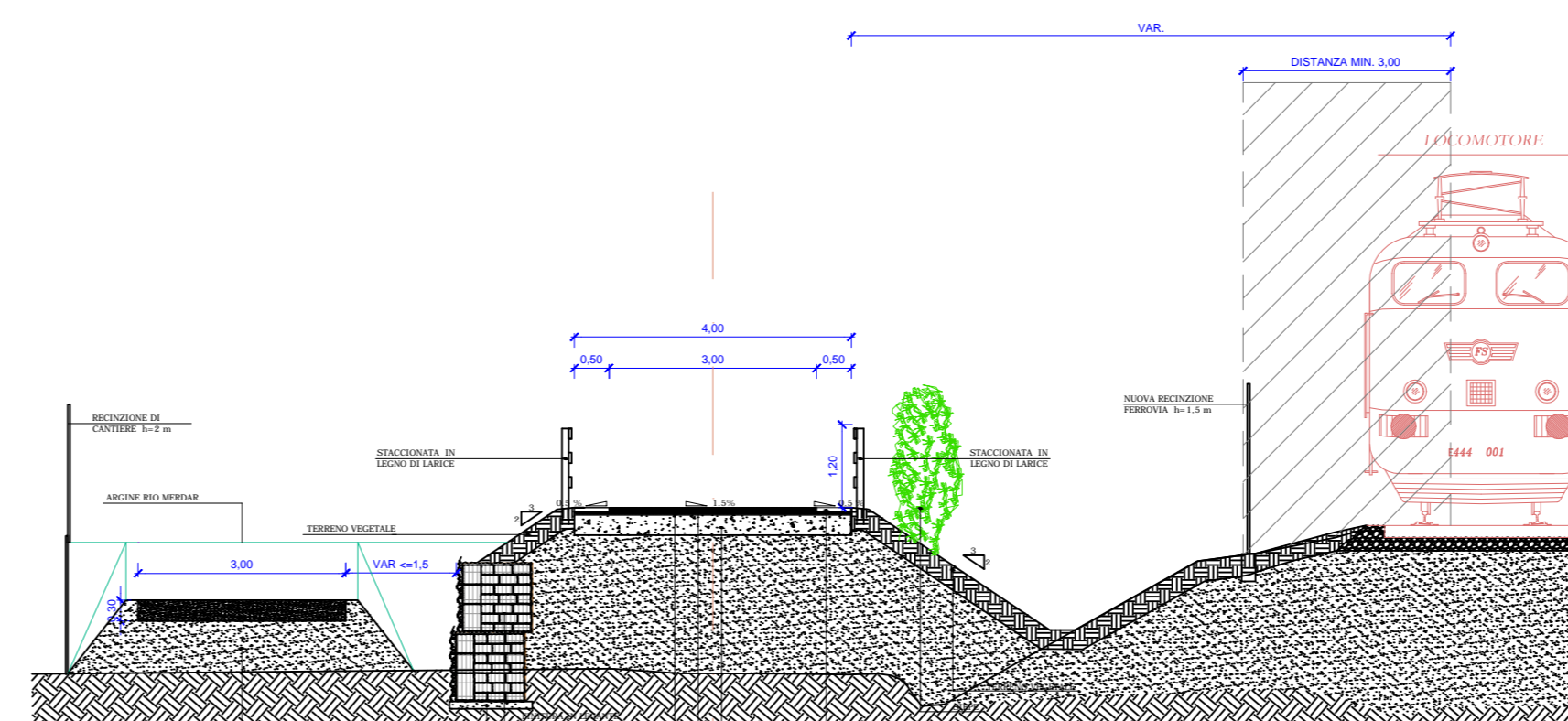
- Scavi e riporti
- Fondazione stradale
- Plinti recinzione

POSIZIONAMENTO SEGNALETICA DI CANTIERE:



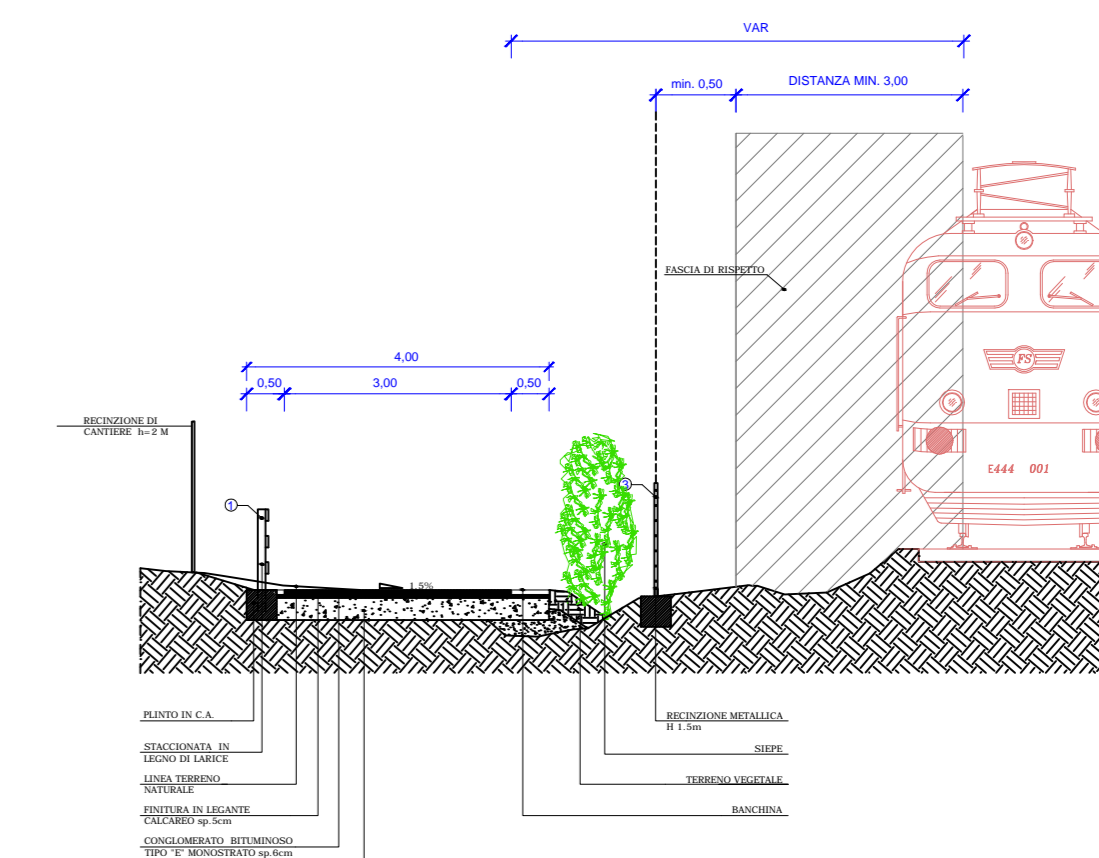
SEZIONE TIPO B-B

da sez. 28 a 30 e da sez. 35 a 38
 scala 1:100

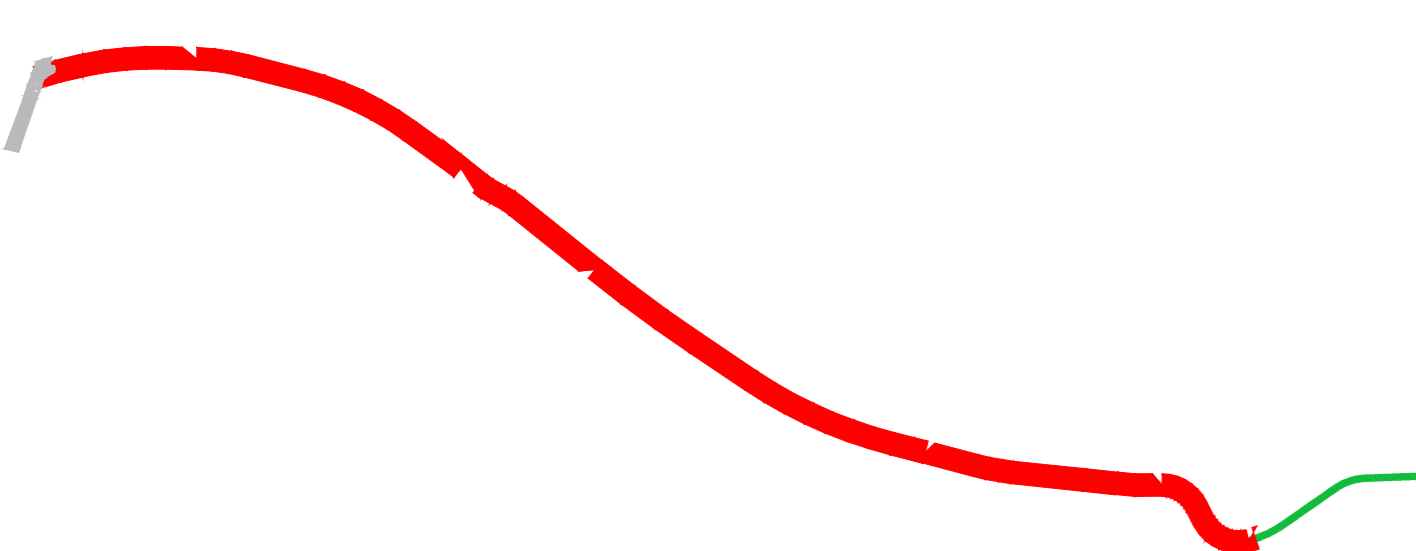


SEZIONE TIPO A-A

da sez. 9 a 26 e da sez. 40 a 54
 scala 1:100

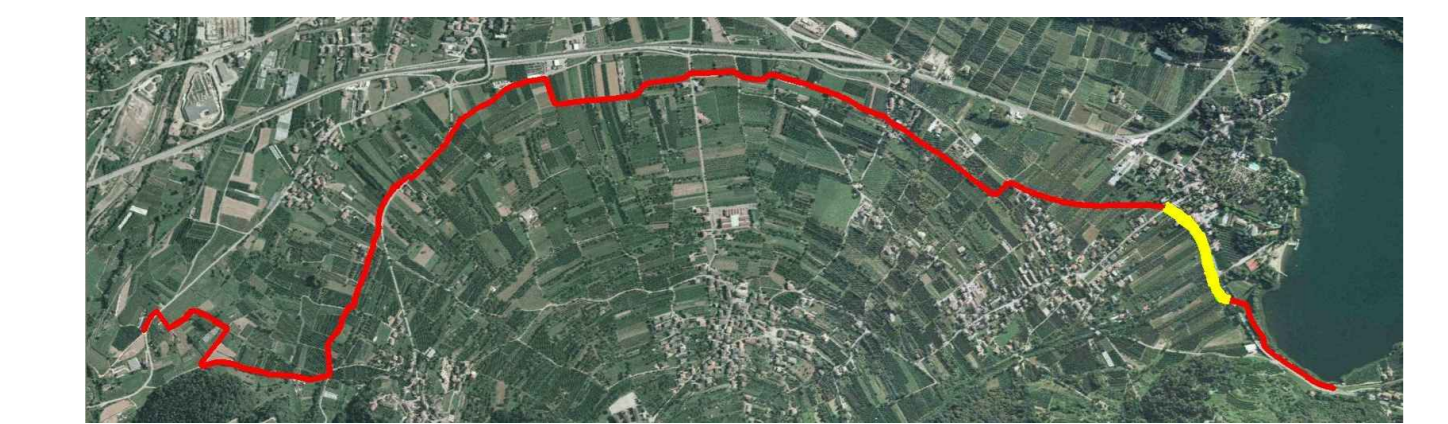


QUADRO D'UNIONE.



PROVINCIA AUTONOMA DI TRENTO
 AGENZIA PROVINCIALE OPERE PUBBLICHE
 SERVIZIO OPERE STRADALI E FERROVIARIE
 UFFICIO PISTE CICLOPEDONALI
 Via Gardesio 75 - 38121 TRENTO - TEL. 0461-496201 - FAX 0461-496205

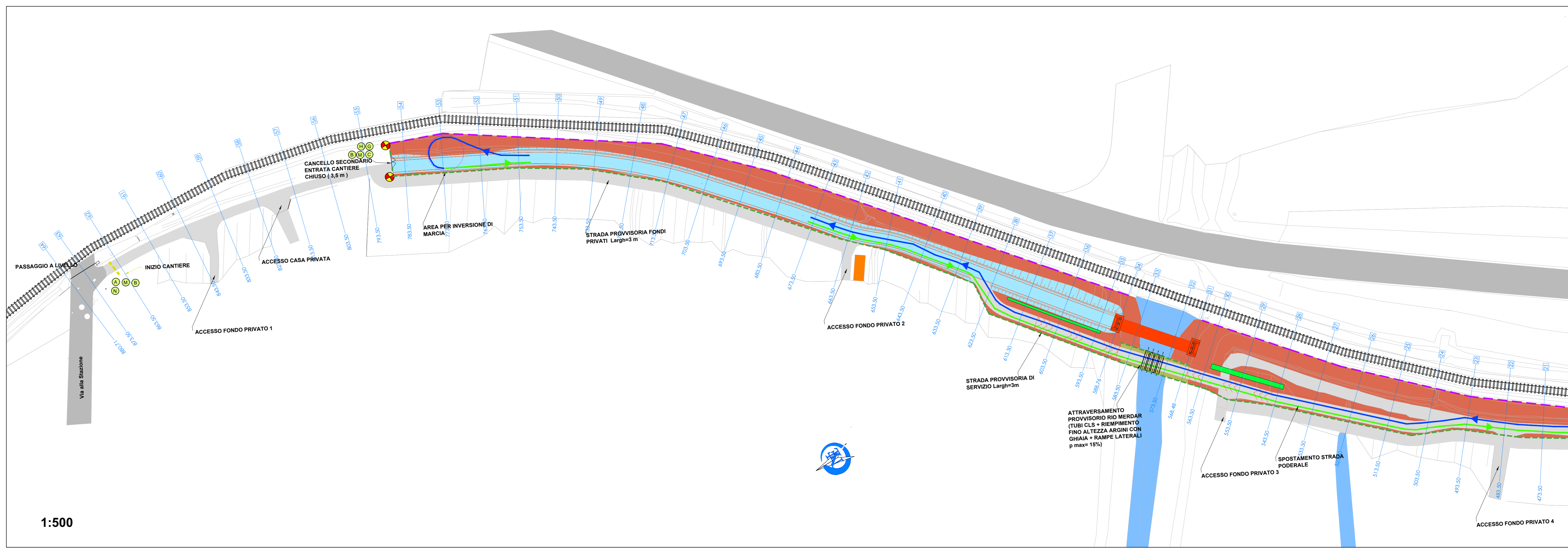
OGGETTO:
 C - 33 PERCORSO CICLOPEDONALE DELLA VALSUGANA
 Tratto Civezzano - San Cristoforo
 PERIZIA DI VARIANTE n. 3 (2/10B)
 2° STRALCIO (loc. Valcanover - Canale)



aggiornamento elaborati: Marcello Pallaro

TITOLO TAVOLA: FASE 3a - realizzazione pista al grezzo	DATA: 13 novembre 2012
COORDINAMENTO: ING. RENATA ALBERTINI	ESPROPRI: ING. LUCA OSS EMER
PROGETTISTA: ING. LUCA OSS EMER	RELEV. / RAZIONAMENTI: ING. LUCA OSS EMER
TRABO: ORDINE DEGLI INGEGNERI DELLA PROV. DI TRENTO Dott. ING. LUCA OSS EMER ISCRIZIONE ALBO N° 2392	TRABO: ORDINE DEGLI INGEGNERI DELLA PROV. DI TRENTO Dott. ING. BRUNO MORATELLI ISCRIZIONE ALBO N° 1275
GEOLOGO: ING. DANIELE SARTORELLI	RESPONSABILE P.S.C.: ING. BRUNO MORATELLI
SI 07	

Viso il DIRETTORE DELL'UFFICIO : arch. Marcello Pallaro
 Viso il DIRIGENTE: ing. Luciano Marziano



1:500

